



Fotografía A



Fotografía B



Fotografía C



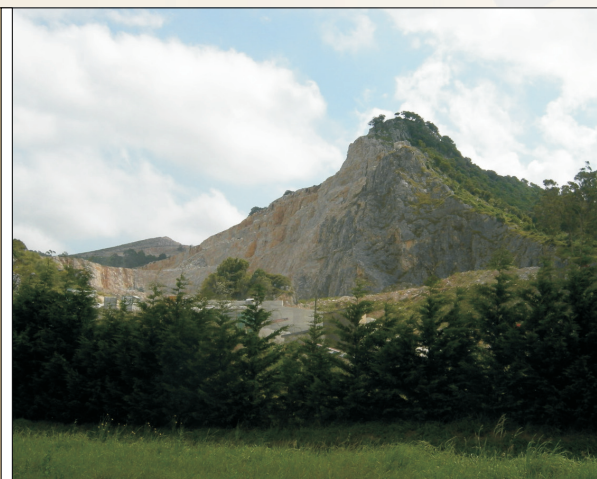
Fotografía D



Fotografía E



Fotografía F



Situación



Comentarios

El presente sector, propuesto como Suelo Urbanizable Residencial en el PGOU en elaboración, se localiza al este del Suelo Urbano de Arce, entre la cantera y las carreteras N-611 y CA-240.

La fotografía A presenta una vista general del ámbito de estudio, con una pista que lo atraviesa, vegetación arbórea, arbustiva y herbácea y, al fondo, la cantera próxima al Barrio de Velo.

La fotografía B muestra una de las amplias praderas que se extienden en sector.

En la fotografía C se puede observar una zona del sector dominada por cultivos de maíz (*Zea mays*).

La fotografía D muestra una zona de pradera con vegetación arbórea y arbustiva al fondo, que, tal y como se indica en la fotografía E, se corresponde con arce (*Acer pseudoplatanus*), mundillo (*Viburnum opulus*), cornejo (*Cornus sanguinea*) y saúco (*Sambucus nigra*), entre otros.

La fotografía F recoge una visión de la cantera desde la zona sureste del presente sector.